

DIY – Bygg fritidshus med murblock



DIY – Bygg fritidshus med murblock

Ett komplett fritidshus med sovrum, loft, bad, kök och ett väl tilltaget rum med härlig takhöjd är allt som behövs för att kunna njuta av sommaren fullt ut. Tack vare sina goda värmeisolerande egenskaper fungerar det murade och putsade huset även utmärkt att nyttja övriga årstider. Låt det bli utgångspunkt för långa promenader under vår och höst och bjud in släkten att fira en avkopplande jul. Med sin enkla form och fina proportioner passar huset att stå för sig självt så väl som i en tätare bebyggelse. Fritidshuset är 4,4 x 8,4 m invändigt vilket ger en yta på 36,96 m² invändigt. Höjden inne är 2,4 m.

Det här behöver du:

Grund

- Finja Exakt-element 290, ytterhörn, 4 st.
- Finja Exakt-element 290, raka, 21 st.
- Finja Isoleringskiva S100, 1200 x 2400 x 100 mm, 35 st.
- Plastspik 180 mm, 250 st.
- Spikplåt, 56 x 105 mm, 30 st.
- Fixeringskil, 40 st.
- Fixeringskil bred, 6 st.
- Armering RF 8 x 800 + 100 nedböjd, 48 st.
- Armeringsjärn Ø12, K500C-T, 177 lpm
- Armeringsnät Nps50, N6150, 2350 x 5000 mm, 6 st.
- Armeringsdistanser 40/50 mm, 250 st.
- Armeringsbygel inre kantbalk, 52 st.
- Armeringsbygel yttre kantbalk, 52 st.
- Färdig betong, kvalitet C25/30, 7,5 m³
- Geoduk, 50 m²
- Finja Grundningsbruk A, 12 säckar
- Finja Puts- & Murbruk C, 125 säckar
- Finja Fasadnät fzv, 250 mm, 2 rullar
- Finja Fasadnät fzv, 1000 mm, 3 rullar
- Finja Nätfäste Universal, 1500 st.
- Trådspik fzv 2,5 för nätfäste, 1500 st.
- Armeringsdubb 6 mm, 300 mm 14 st
- Dörr med sidofönster 15 x 21, 1 st.
- Pardörr helglasad 20 x 21, 1 st.
- Fönster 10 x 12, 2 st.
- Fönster 6 x 6, 1 st.
- Inplastad drevremsa, 70 lpm
- Vindpapp, 20 m²
- Spikläkt 25 x 48 mm, 20 m
- Ytterpanel till gavelspetsar, 20 m²

Väggar

- Finja Isolerblock Exakt 290, 319 st.
- Finja Hörn-/avslutsblock Exakt 290, 106 st.
- Finja U-block 290, 90 st.
- Finja Isolerbalk Exakt 290 x 197 x 1195 mm, 1 st.
- Finja Isolerbalk Exakt 290 x 197 x 1495 mm, 2 st.
- Finja Isolerbalk Exakt 290 x 197 x 2395 mm, 1 st.
- Finja Isolerbalk Exakt 290 x 197 x 2995 mm, 1 st.
- Finja Passblock Isolerblock Exakt 290, 18 st.
- Finja Passblock hörn-/avslutsblock Exakt 290, 22 st.
- Grundisoleringspapp, 300 mm, 28 m
- Finja Armering Exakt 290 mm L=25M, 6 rullar
- Finja Murblock Fördel ECO 150, 160 st.
- Finja Passblock 150, 15 st.
- Finja U-blocksisolering 290, 24 st.
- Finja Bistål BI 40 obehandlat 4M, 26 st
- Finja Finbetong, 21 säckar
- Finja Murbruk B, 24 säckar
- Finja Murbruk Exakt, 32 säckar

Tak

- Prefabricerade takstolar, 8 st.
Takstolsplan och takstolsritningar tillhandahålls av takstolstillverkare.
- Virke, 34 x 95 mm, typ T24 till hammarband, 28 lpm
- Vinkelbeslag, 60 x 60 x 40 x 3,0 mm, galvat, 28 st.
- Ankarskruv till vinkelbeslag, 320 st.
- Råspont, 22 mm, 80 m²
- Takpapp, typ underlagspapp, 80 m²
- Takfotsplåt, 22 lpm
- Underslagsbrädor, 22 x 125 mm, 60 lpm
- Takfotsbrädor, 22 x 170 mm, 25 lpm
- Insektsnät, 500 mm, 25 m
- Vindskivor, brädor, 22 x 145 mm, 33,6 lpm
- Hängrännor, stuprör och tillhörande beslag
- Trådspik, 2,8 x 75 mm, 1 låda
- Trådspik, 3,4 x 100 mm, 1 låda
- Pappspik, 20 mm, galvade, ca 2 500 st.
- Spikplugg, 8 x 100 mm, 64 st.

Verktyg

Betongblandare, hink, iläggningsslev, murslev, spackelspade, vanliga snickarverktyg, vinkelslip, skruvdragare, vattenslang, skottkärra, Finja Murlåda Exakt 290, Finja Murlåda 150, blockklippare, vibratorplatta, avvägningsinstrument och vibratorstav.

Den här broschyren beskriver på ett övergripande sätt hur fritidshuset kan byggas och avser främst gjutning, murning och putsning. Grus, makadam, dränering och yttre detaljer som är beroende av tomtens utseende och egenskaper specificeras inte. Detsamma gäller för övrigt material som till exempel invändig tak- och golvbeklädnad samt installations- och inredningsdetaljer.

Grund

Sätt ut profiler och spänn upp murarsnöre i höjd med det färdiga golvet. Schakta bort matjord och fortsätt ner till minst 400 mm under slutlig marknivå.

Rulla ut geoduk på hela byggnadens yta om schaktbotten består av lera eller finmaterial. Är botten torr och fast behövs ingen duk. Lägg sedan ut makadam, minst 150 mm. Packa med vibratorplatta och väg av med laserpass till dess att ytan ligger 400 mm under murarsnöret.

Lägg ut VA-ledningar samt tomrör för el.

Placera ut Exakt-elementen, justera dem med hjälp av vattenpass och profilrådarna samt förankra dem i varandra med fixeringskilar och en spikplåt per skarv.

Lägg därefter ut första lagret med isoleringsskivor innanför Exakt-elementen. Nästa lager ska vara större och sträcka sig 80 mm in över elementen. Sista lagret ska vara av samma storlek som det första. Fixera skivorna intill varandra och även i kantelementen med hjälp av plastspik.

Förstärk med armeringsbyglar och armeringsjärn vid de kommande ytterväggarna. Lägg ut armeringsnät på armeringsdistanser och överlappa 300 mm.

Beställ färdig betong och gjut betongplattan 100 mm tjock. Vibrera med vibratorstav och drag av med rätskiva. Träskura eller stålslipa ytan.

Täck betongen med plastfolie i fem dygn. Lyft plastfolien och eftervattna några gånger under denna tid. Låt slutligen betongen härda ytterligare två dygn.

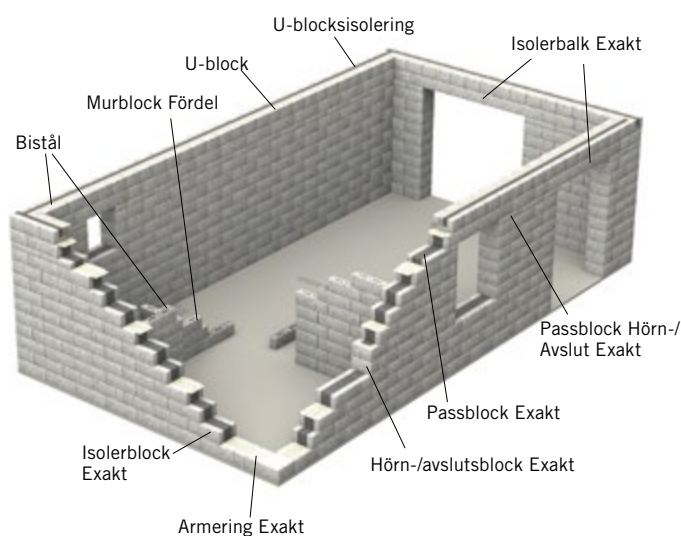
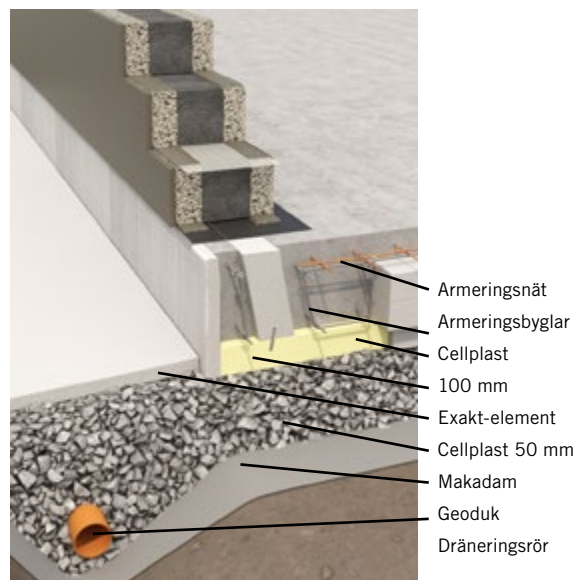
Ytterväggar

Montera och loda in hörnstolpar som är högre än vad väggarna ska bli. På dessa fäster du murarsnöre att följa vid murningen.

Montera glidskikt enligt konstruktörens anvisning. Används Finjas glidskikt gör du så här: Glidskiktsplåten läggs på den jämna plattan. Den kan vid behov monteringsklistras med utefog. Plåten överlappas med 50 mm. Geringssåga i hörnen.

Rulla ut Glidskiktsgummi 110 på plåten intill den uppvikta innerkanten. Rulla sen ut Glidskiktsgummi 300 på insidan av plåten dikt an mot den uppvikta plåtkanten. Gummit limmas ej, utan läggs löst på plattan. Glidskikt ska inte monteras i dörröppningar. Glidskiktsgummit överlappas i hörnen.

Tänk på att... Att bygga fritidshuset kräver kunskap inom ett flertal hantverksområden och även om du bygger det mesta själv finns det moment där entreprenörer behöver anlitas. Glöm inte att kontakta byggnadsnämnden i din kommun för information om vilka regler för bygglov som gäller för din tomt.



Glidskiktsgummi som sticker ut utanför blocket på väggens insida skärs vid behov bort med kniv när väggen är monterad och putsad.

Blanda Murbruk Exakt enligt anvisningarna på förpackningen, lägg ut bruket med murslev i två strängar under blockens lättklinkerdelar och placera ut det första skiftet. Börja i ett hörn med ett Hörn-/avslutsblock Exakt och fortsätt därefter med Isolerblock Exakt. Inget bruk läggs i de vertikala fogarna. Justera utifrån snöret och se till att överkanten på blocken är 200 mm över grunden. Ju noggrannare du är med första skiftet desto enklare blir det att mura kommande skift.

Flytta upp snöret 200 mm och mura nästa skift. Fyll Murlåda Exakt med bruk och dra framåt så att två strängar bruk bildas på lättklinkerdelarna. Inget bruk ska hamna på cellplasten.

Rulla efterhand ut Armering Exakt 290 i första skiftet och sedan i vart tredje skift samt i översta skiftet. Överlappa 300 mm och fixera armeringen med tandspackel.

Mura på samma sätt upp till 10 skift. Lämna öppningar för fönster och dörrar och avsluta varje skift på båda sidor om dessa med Hörn-/avslutsblock Exakt.

Mura skift 11 med Passblock Isolerblock Exakt och Passblock hörn-/avslutsblock Exakt för att höjden ska stämma med dörröppningar.

Skift under och över samtliga fönster förses med Armering Exakt i fönstrets bredd plus 500 mm på varje sida. Över varje öppning placeras en Isolerbalk Exakt 290 så att upplagslängden på väggen blir minst 250 mm i var ända.

Mura översta skiftet på väggarna med U-block. Placera U-blocksisolering på högkant ytterst i U-blocken och gjut in två bistål. Blanda Finbetong enligt anvisningarna på förpackningen, fyll U-blocken och jämna av.

Slamma väggarna invändigt i öppningarna innan karmarna monteras.

Innerväggar

Mura innerväggarna med 12 skift Murblock Fördel och ett skift Passblock så att innerväggarna når samma höjd som ytterväggarna.

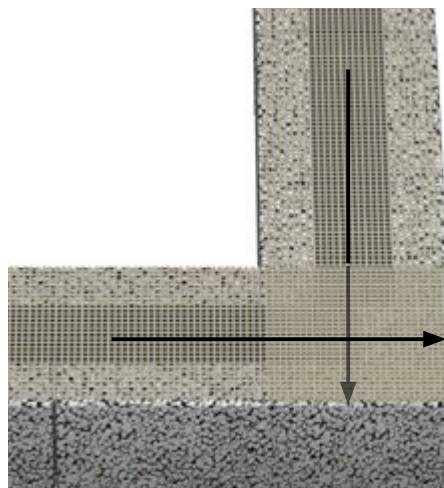
Loda in och fäst en bräda på ytterväggen vid sidan om innerväggen. Märk ut skiftesgången var 200 mm.

Lägg ut Murbruk B med murslev på blocken och mura första skiftet. Inget bruk läggs i de vertikala fogarna.

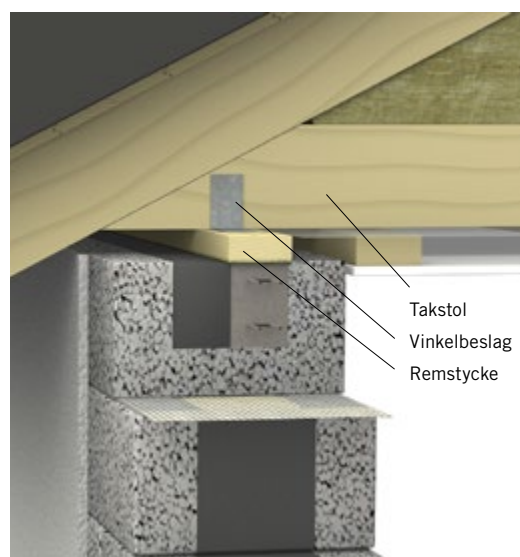
Förankra de inre väggarna i de yttre genom att i vartannat skift borra in 6 mm armeringsdubbar 90 mm in. Dubblängd cirka 300 mm.

Tak

Fäst en regel 34 x 95 mm, remstycke, centriskt ovanpå betonggjutningen i U-blocken. Kläm en inplastad drevremsa mellan remstycke och betong.



Armering Exakt rullas ut så full överlappning uppnås i hörnsektioner.



Lyft upp, placera ut och förankra takstolarna med vinkelbeslag och ankarskruv. Detta sker på båda sidor, bortsett från de två yttersta vilka endast monteras på ena sidan.

Spika råspont på hela taket och täck med underlagspapp. Montera rännkrokar och fäst takfotsplåt under pappen i nederkant av taket.

Taket kan täckas med ytterligare ett lager papp, plåt, takpannor eller vad som passar bäst i den miljö fritidshuset står. Montera vindskivor och vattbrädor som passar till takläggningen.

Fäst insektsnät, underlagsbrädor och takfotsbrädor mot takstolsändarna.

Montera hängrännor och stuprör.

Fäst vindpapp och spikläkt på gavelspetsarna men vänta med ytterpanelen till putsningen av ytterväggarna är gjord.

Fönster och dörrar

Montera fönster och dörrar enligt leverantörens anvisningar.

Putsa

Blanda Grundningsbruk A till en vällingliknande konsistens och grunda utsidan med ett 3–4 mm tjockt lager. Använd en kalkkvast för att rugga upp ytan en aning.

När bruket har torkat fästs Fasadnät med Nätfäste Universal och varmförzinkad spik. Låt bruket "vittorka" under minst ett dygn.

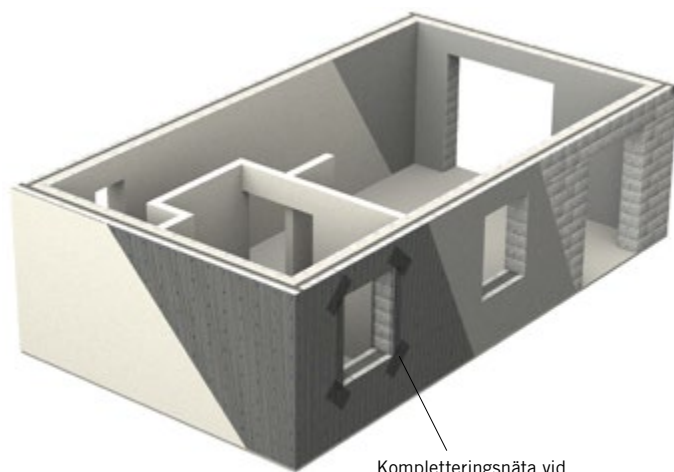
Husets insida behöver inte grundas och helnätas. Kompletteringsnäta dock vid samtliga hörn tillhörande fönster- och dörröppningar på både ut- och insida. Alla vertikala smygare nätas minst 150 mm in på väggen och minst 50 mm in mot karmen.

Blanda Puts- & Murbruk C enligt anvisningarna på förpackningen. Slå på ett 10 mm tjockt lager och putsa in- och utsida efter banor av läkt som lodas in.

Använd trälistor som ger dig ett tio mm tjockt putslager. Putsa nerifrån och upp i en sågande rörelse. När väggarna är jämna ta bort trälisterna och fyll hålen efter dem med putsbruk.

För att få raka kanter i de yttre hörnen och på kortsidorna putsas hörnen med hjälp av en rak bräda som sticker ut 10 mm från väggen. Brädan spikas fast i linje med väggen och i lod. Fäst ytterligare en lodrät trälist längre in på väggen och putsa sedan på samma sätt som ovan. Lossa därefter försiktigt brädorna och fyll bruk i hålen som har uppkommit efter spiken.

Beroende på väder, eftervattna putsen under cirka tre dagar.



Kompletteringsnäta vid samtliga hörn tillhörande fönster- och dörröppningar



Ädelputs eller ytputs och färg

För att få en vacker och underhållsfri fasad är det viktigt att arbetet med det slutliga ytskiktet sker med omsorg och noggrannhet. Välj mellan tre sorters ädelputs; stänkpuds, spritpuds och rivpuds, eller måla den putsade väggen.

Loft

Inred ett loft i ena änden av huset genom att lägga ett valfritt golv på takstolarnas hanbjälke och gör klart innertaket på loftets undersida.

Slutligen

Isolera insidan av taket och gavelspetsarna och montera gipsskivor eller träpanel.

Låt en behörig elektriker koppla in el. Måla in- och utsida efter tycke och smak.

Montera räcke och trappa till loftet samt slutligen kök och våtrum.

Finja har inte möjlighet att svara på frågor gällande förändringar av utformning och dimensionering av fritidshuset.

Vad inspirerar dig?

Matcha ditt fritidshus med ett murat och putsat uthus och skapa en härlig uteplats i vinkeln mellan byggnaderna. Välj takmaterial efter tycke och smak och måla huset i en färg som stämmer överens med omgivningen.

Ta gärna en bild och mejla Finja, info@finja.se, för att få ditt verk publicerat på hemsidan.



Tips! Lagg solpaneler på taket och producera din egen värme eller el.

Denna broschyr har som syfte att inspirera och visa exempel på hur olika arbeten kan utföras. Finja ansvarar inte för konstruktionslösningar då omgivningen, underlagets beskaffenhet och kvalitet spelar viktig roll. För aktuell information se alltid www.finja.se.

FINJA